

HPC
SEILWINDE

Technik von Herz 

HERZ T 60

HERZ T 60
Trommel-Seilwinde
mit hydraulischen
Konstantmotor

Das intelligente Winden-System



Seillage	Zug-/Hubkraft (kN)	Seillänge Seil-Ø 14 mm (m)	Seilgeschwindigkeit unabhängig von der Zuglast stufenlos bei ca. 40 l/min. (m/min)
1.	60	7,5	0-6,5
2.	48	16,5	0-8,0
3.	40	27,0	0-9,5
4.	35	40,0	0-11,0

Normen DIN 15020

Stahlseil	handelsüblich
Seilkonstruktion (DIN 3058)	6 x 19 Seal-SES-zn k
Durchmesser	14 mm
Standard-Seillänge	40 m
Seilendverbindung	Vollgußkausche, DIN 3091
rechn. Bruchlast	176 kN
Nennfestigkeit	1960 N/mm ²
Seicherheitsfaktor	2,9-fach

Seilspulung	
mittels 3° Prinzip	Standard
Rollenfenster	optional

Gewicht	
Ausführung nach Zeichnung	45 kg
Gesamtgewicht Standardeinbau incl. Seilausrüstung ca.	auf Anfrage

Getriebe	
Triebwerkgruppe nach DIN 15020	1 Em
Planetengetriebe	zweistufig
Übersetzung	i=15:1

Trommelkupplung	
für Leerseilabzug von Hand	mechanisch betätigt
alternativ (je nach Einbausituation)	pneumatisch betätigt

Hydraulikmotor	
Typ	Langsamläufer 130 cm ³
Arbeitsdruck	Δp=ca. 165 bar
maximales Schluckvolumen	45 l/min.

Hydraulische Lamellenbremse

Bremsmoment Standard

Überlastsicherung

automatisch, mittels Überdruckventil Standard
(für offenen Hydraulikkreis)

Hydraulik ab Nebenabtrieb

Hydraulikpumpe

Typ	FP 20.40
Drehrichtung	revisierbar
Arbeitsdruck	$\Delta p = \text{ca. } 165 \text{ bar}$
max. Druck	240 bar
Fördervolumen	40 cm ³
Adaption SL9 an NA	B8 x 32 x 36, nach DIN 5462



Hydrauliktank

Abmessungen	375 x 600 x 290
Inhalt	ca. 60 l
Filtersystem	Rücklauffilterung
Ölstandskontrolle	Ölschauglas



Steuerventil

	s/w
Bedieneinheit	Kabelfernbedienung, Kabellänge 5 m

Fahrzeug-Nebenabtrieb*

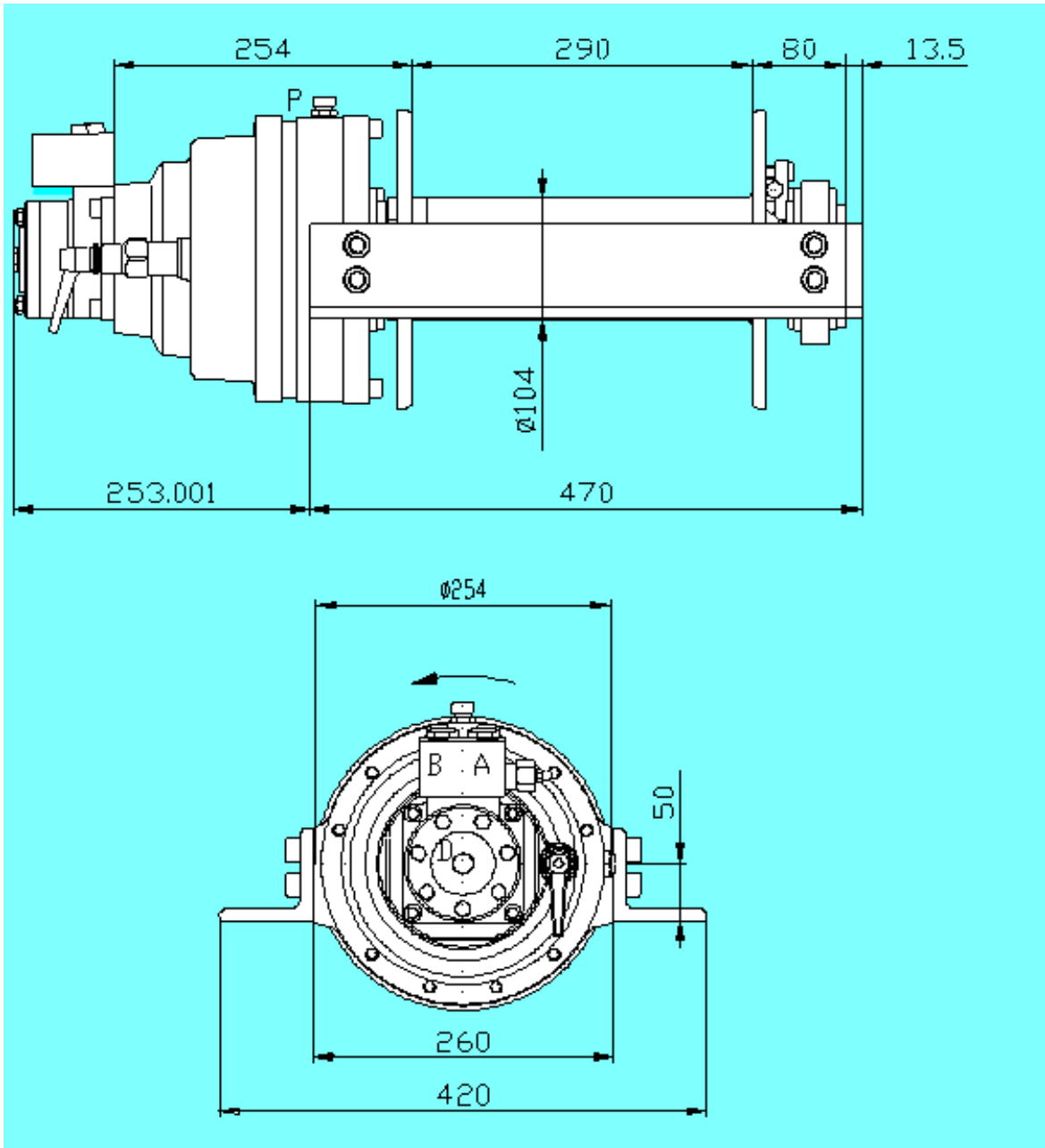
	schaltbar
übertragbare Leistung im Dauerbetrieb min.	15 kW
NA Übersetzung	$i \geq 1$
NA Anschlußmöglichkeit	ohne Flansch

* gehört nicht zum Lieferumfang der Herz T 60

Einen umfassenden Überblick über unsere reichhaltige Extraausstattung entnehmen Sie bitte unserer Zubehör-Broschüre.



Zeichnung



HPC-Maschinenbau

86345 Neusäß
Postfach 1207

Hausanschrift:
86356 Neusäß
Gutenbergstraße 1

Telefon 08 21/2 46 71-0
Telefax 08 21/2 46 71-22

www.hpc-maschinenbau.de
info@hpc-maschinenbau.de